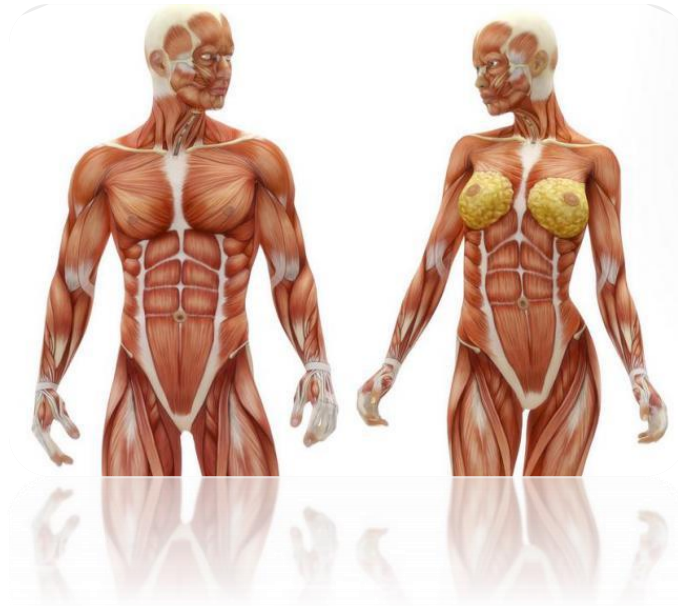


¿Sexo?

Conjunto de características BIOLÓGICAS que distinguen entre HOMBRES Y MUJERES.



¿Género?

Conjunto de características, ideas, creencias, representaciones y atribuciones sociales construidas en un tiempo y contexto determinado (Conferencia Mundial sobre la Mujer. Beijing;1995).

Distingue entre Masculino y Femenino (Binario).

Mediante el género se asignan capacidades, roles, expectativas y pautas esperadas de comportamiento de cada sexo.



¿Sexo Seguro y Protegido?

-sexo seguro: Actividades sexuales en las cuales no hay intercambio de fluidos corporales que conduzcan a Infecciones de Transmisión Sexual (ITS), ni contacto de genitales con genitales

-sexo protegidos: Aquellas relaciones sexuales en las que, empleando métodos de barrera, impiden el intercambio de fluidos corporales.



"Infecciones de Transmisión Sexual (ITS)"

Existen 8 infecciones transmitidas por el contacto sexual (sexo anal, vaginal, oral) y algunas por medios no sexuales.

Producidas por más de 30 virus, bacterias y parásitos

*Actualmente curables:

-Sífilis (bacteria)

-Gonorrea (bacteria)

-Clamidia (bacteria)

-Tricomonosiasis (parasito)

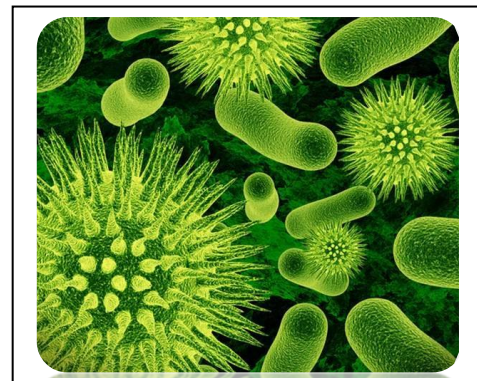
*Actualmente incurables:

-Herpes (virus)

-Hepatitis B (virus)

-Virus del Papiloma Humano (virus)

-VIH (virus)



"Prevención de ITS"

*Métodos de barrera:

Son los únicos métodos anticonceptivos que con uso correcto y sistemático protegen eficazmente contra las ITS.

*Condomes:

Condón externo e interno

99 % efectivo contra embarazos e ITS.

Una sola vez .

Fácil acceso.

*Métodos anticonceptivos:

Pastillas de Emergencia: Se toman después de la relación sexual sin protección.

DIU: Se coloca en el útero, por un/una especialista.

Fácil acceso

No previenen ITS



"Tratamiento de las ITS"

Antibiótico

-Sífilis

-Gonorrea

-Clamidia

Antirretrovirales

-Herpes

-VIH y sida

Moduladores del Sistema inmunitario

-Hepatitis B

-Inmunización (vacunas)

-Virus del Papiloma Humano



"VIH y sida"

Virus de Inmunodeficiencia Humana: Virus que ataca al sistema inmunitario al destruir los glóbulos blancos (leucocitos), encargados de las defensas contra agentes externos e infecciosos.

Síndrome de Inmunodeficiencia Adquirida: Etapa avanzada de la infección de VIH donde la debilitación de sistema inmune trae consigo síntomas específicos.

¿Cómo saber si tengo la infección? Las pruebas de VIH requieren un periodo ventana, para que la concentración de anticuerpos sea suficiente para ser detectada.



>>Modos de TRANSMISIÓN VIH<<

- Semen
- Fluidos vaginales
- Sangre
- Leche Materna
- Líquido preseminal

¿Dónde realizar una prueba de VIH?

- Consultorio médico privado/laboratorio
- Clínica de salud pública
- CAPASITS
- Centros de Salud Especializado (Condesa)
- Ferias de la Salud

